



# La forêt en marche

**Nicole Denoit**  
Céramiques

**Anne Jolly**  
Estampes

# La forêt en marche

“ *Je remercie les arbres d’exister.* ”

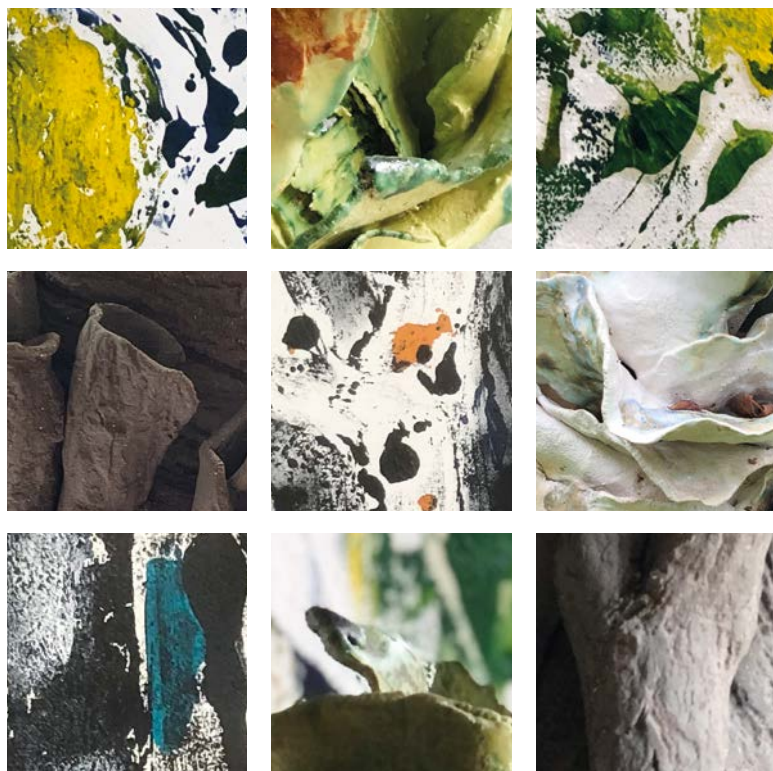
**Joan Mitchell**

“ *La beauté de la nature est dans son  
imagination, cette façon de pouvoir  
sortir l’homme de lui-même...* ”

**Francis Ponge**



# La forêt en marche



Une correspondance immédiate s’est établie lorsque nous avons réciproquement découvert nos oeuvres sur Instagram. L’une peint, dessine, l’autre sculpte, travaille la terre.

Dans “La forêt en marche” que peint Anne Jolly, les silhouettes parfois graciles des arbres se balancent, font deviner le souffle du vent dans leurs branches et leur propre fragilité.

D’autres de ses oeuvres, au contraire, sont une sorte de gros plans sur leurs troncs massifs, rassurants ou inquiétants selon le regardeur.

Ces troncs serrés, aux veines apparentes, sont frères de ceux que je sculpte dans une terre noire où j’imprime l’écorce des maîtres de la forêt toute proche de mon atelier. Une cuisson grès donne à ces sculptures force et pérennité jusqu’à leur permettre de vivre dans le voisinage de leurs pères.

Depuis toujours, inspirée par le poète Francis Ponge, je suis fascinée par la vie de ces troncs dont il parle si bien dans Le parti pris des choses:

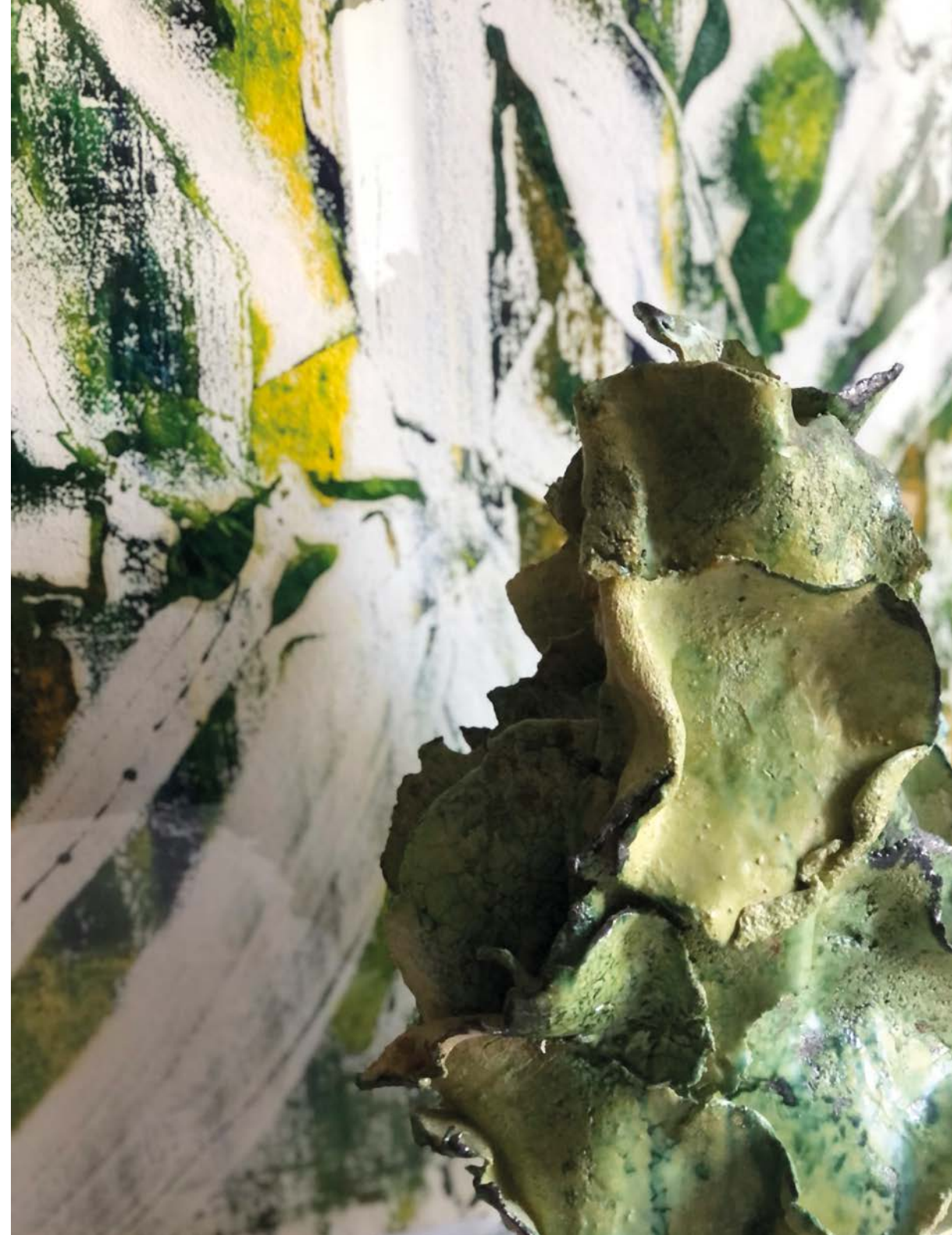
*“Détache-toi de moi ma trop sincère écorce  
Va rejoindre à mes pieds celle des autres siècles  
(...)  
Ainsi s’efforce un arbre encore sous l’écorce  
À montrer vif ce tronc que parfera la mort”*

Je recueille pour l’atelier les écorces qui décident de quitter leur tronc mais j’aime aussi sur l’arbre même en prendre l’empreinte dans le grès par un embrassement affectueux.

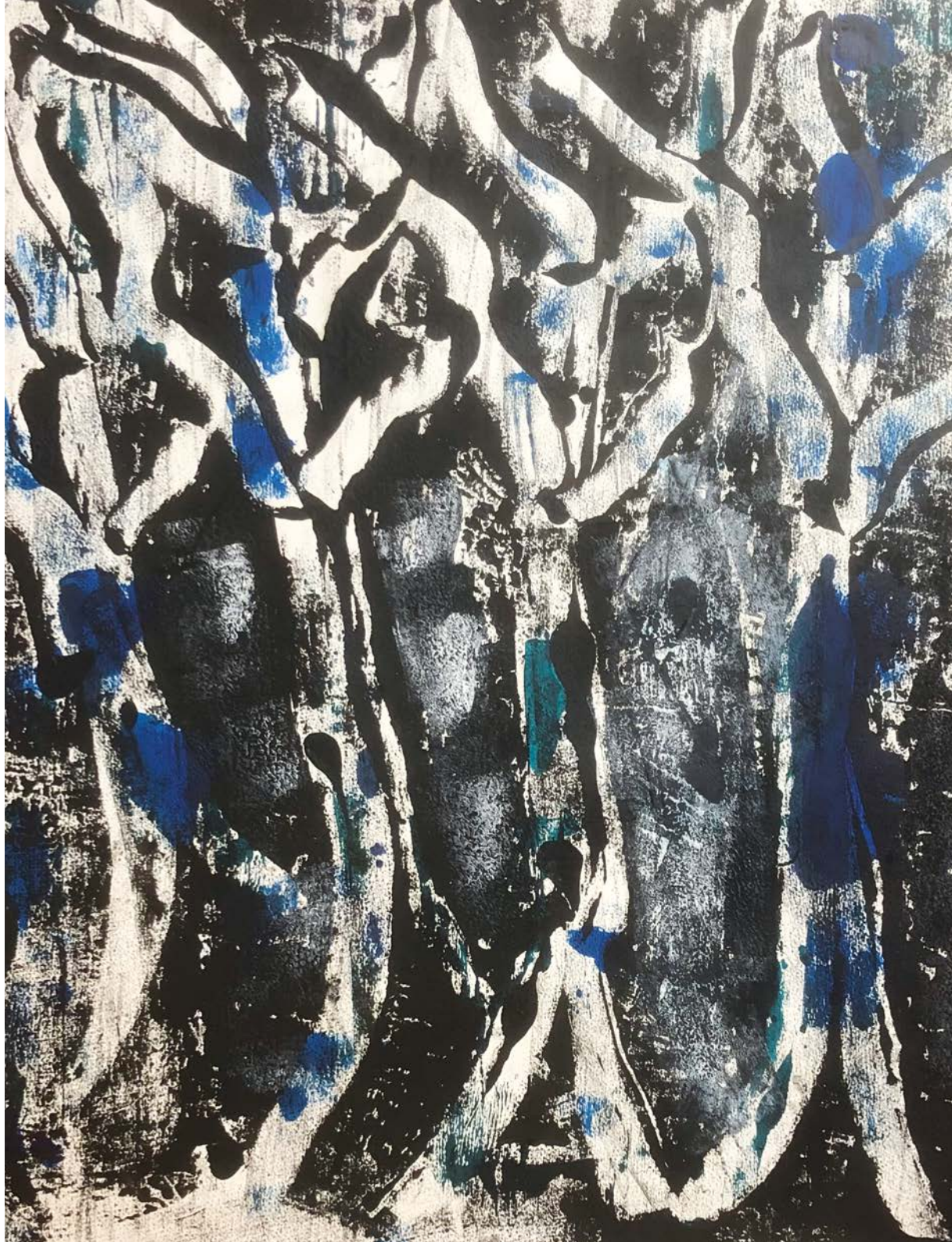
Ainsi va mon travail de céramiste : *“ Dans l’écorce des rigoles verticales se creusent par où l’humidité jusqu’ au sol est conduite à se désintéresser des parties vives du tronc”* . Les mots du poète dans Le parti pris des choses ont guidé mon regard et mon geste.

À ces troncs qui me fascinent, Anne Jolly donne un mouvement, les met en marche. Ils vont avec elle vers un autre destin. Ses estampes, son travail au monotype dans une épaisse matière picturale tracent à sa manière ces veines, ces rigoles verticales des troncs de “La forêt en marche” tandis que je les imprime dans la terre. Nous les donnerons à voir ensemble.

La forêt en marche  
Estampe et céramique







Estampe  
77 cm X 57 cm  
Encres



Dialogue sous un chêne  
Grès 30 x 19 x 19 cm





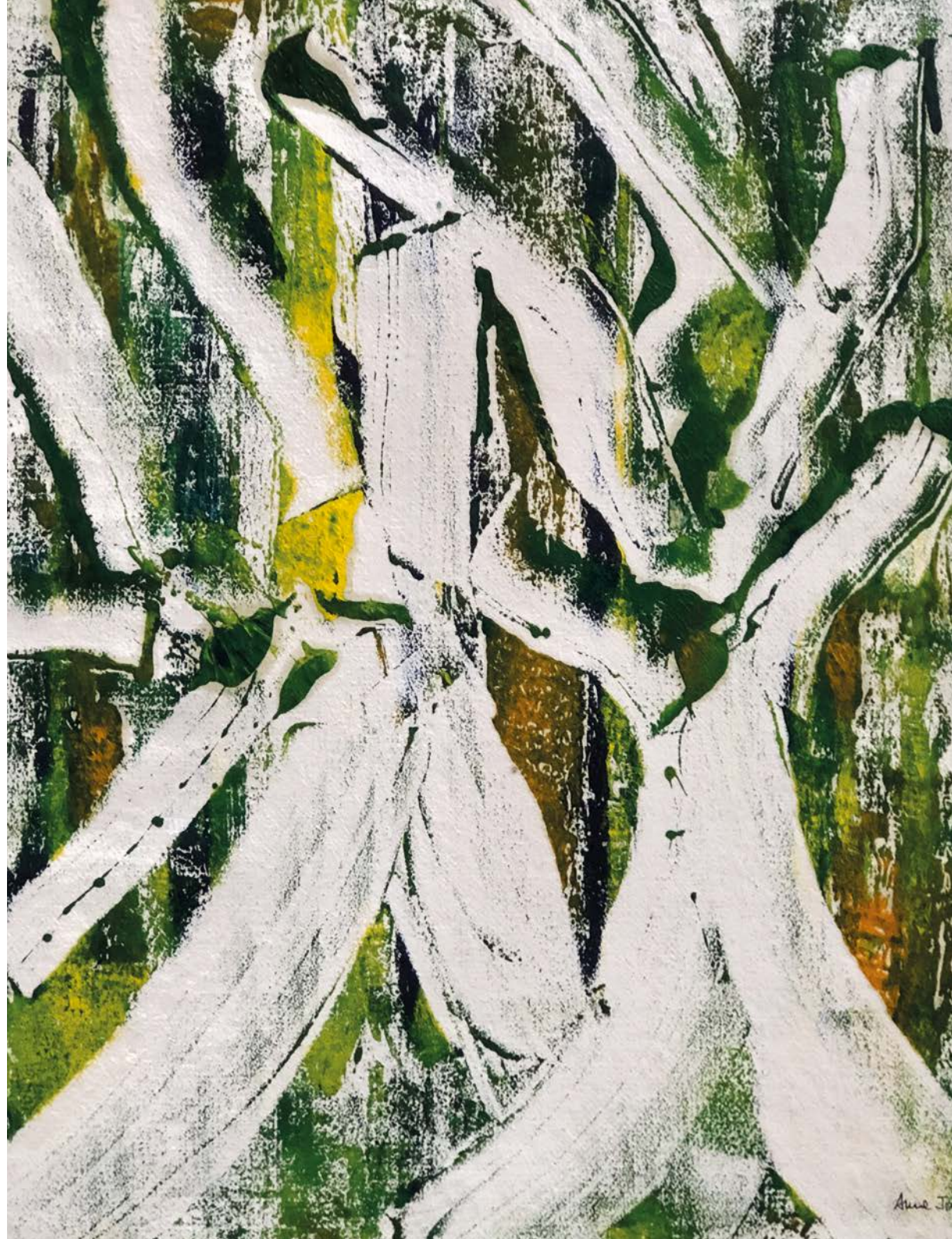
Pins  
Estampe  
50 x 70 cm  
Encres

Dialogue sous  
un chêne  
????????????





**Pins**  
Estampe  
50 x 70 cm  
Encres



**Écorce**  
Faïence  
36 x 23 x 20 cm





Pins parasol  
Estampe  
50 x 70 cm  
Encres



Efflorescence  
Grès  
50 x 23 x 23 cm







## Contacts

**Nicole Denoit**  
[nicoledenoit.com](http://nicoledenoit.com)

**Anne Jolly**  
[@moustiers1](https://www.instagram.com/moustiers1)